

# 康貝紅外線耳溫槍

## Combi Infrared Ear Thermometer



多謝閣下選用Combi紅外線耳溫槍。使用本產品前，請詳細閱讀本說明書，並正確使用。請妥善保存本說明書以供日後參考。若將本產品轉讓予他人使用時，請將本說明書一併移交對方。

## 目錄

使用前.....	1
安全使用本產品.....	1
各部件名稱.....	2
體溫.....	2
操作.....	2
更換電池.....	3
排解疑難.....	4
保養和貯存.....	4
物料及產品規格.....	4

## 使用前

- 本產品可於1秒鐘測量體溫。
  - 細探頭(直徑5.9毫米)能舒適地插入嬰兒的耳道，並迅速替嬰兒測量體溫。
  - 收納盒可保持耳溫槍的衛生清潔。
  - 請不要使用本產品於上述說明以外之用途。
- 適用年齡：初生兒開始

## 用途：量測體溫

### 安全使用本產品

#### ● 當使用時

#### ⚠ 注意

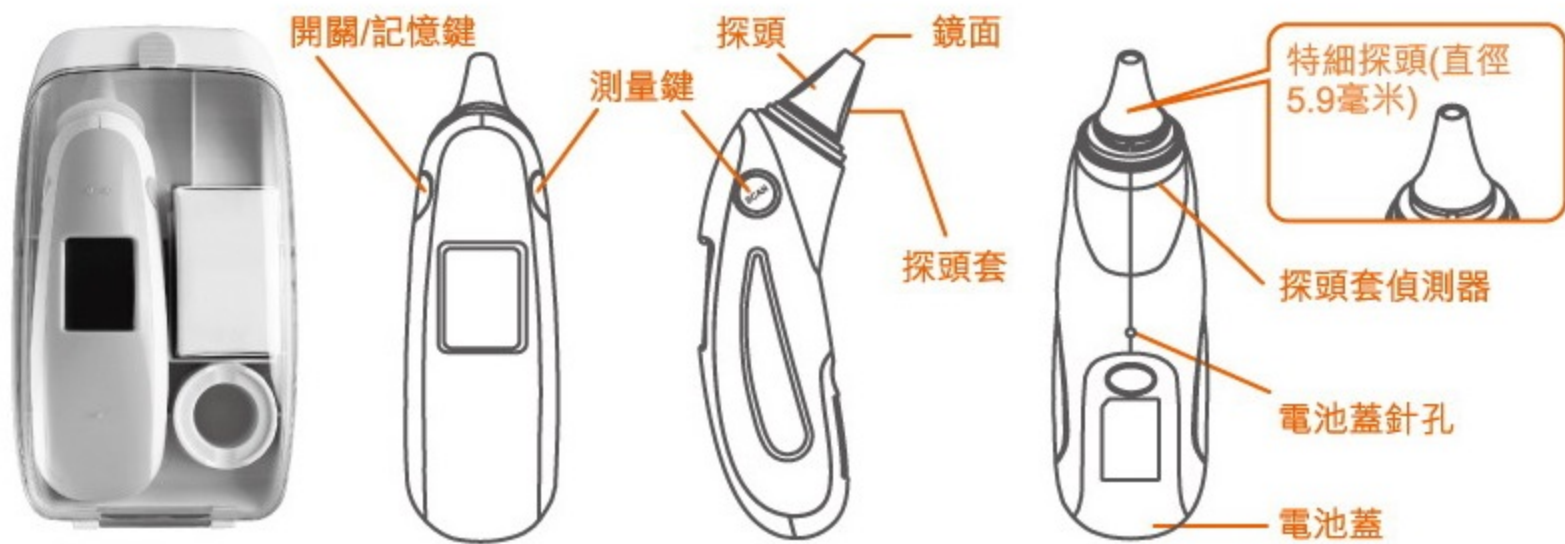
- 請勿用於耳內測溫以外之用途。
- 請勿讓幼兒在沒有成人陪伴下使用本產品。
- 請勿將本產品放置於火源旁邊。
- 請勿摔下或撞擊耳溫槍及收納盒，以免對產品造成破損。
- 每次使用時，請檢查產品有否破損。如果發現任何破損，請立即停止使用。
- 請將耳溫槍、探頭套及收納盒置於幼兒不能觸及的地方。
- 請勿將耳溫槍浸於任何液體中，否則會破壞產品功能。
- 請勿自行改造、分解或修理本產品。
- 如果發現產品冒煙、發出異味或怪聲，請停止使用本產品。
- 請勿放置產品於接近含有強靜電及電磁波的地方，如電視、微波爐、手提電話等，以免引起故障。
- 請將電池放於幼兒不能觸及的地方。如幼兒誤吞電池，請立即與醫生聯繫。
- 電池必須由成人更換。
- 誤用電池可導致洩漏、過熱或爆炸，令使用者受傷，或令產品引起故障，並且可能發生意外。因此，請注意以下事項：
- 請閱讀電池上的警告及注意事項，並正確使用。
  - 如果長時間不使用產品時，請取出電池。
  - 如果電池洩漏液體到衣服上，請立即把衣服沖洗。
  - 如果不慎把電池洩漏的液體沾到眼睛及皮膚，請用清水澈底沖洗該部位，並立即求醫。
- 務必請時用Combi耳溫槍探頭套。請勿在沒有更換全新、乾淨的探頭套情況下使用耳溫槍。
- 本產品只供家居之用。
- 用餐、運動或洗澡後的30分鐘都不宜測量體溫，建議休息30分鐘後再檢測體溫。
- 如果放置耳溫槍的週邊環境出現很大變化的話，例如從室內移到室外，請將耳溫槍待在新環境30分鐘或以上才可使用耳溫槍。
- 量測的結果僅供參考，如有任何不適，請立即洽詢醫師

#### ● 收納

#### ⚠ 注意

- 收納時，請時常將耳溫槍裝上探頭套，並存放耳溫槍於收納盒內。
- 如果收納盒沾濕了，請將收納盒完全拭乾後，才存放耳溫槍於收納盒內，以免使耳溫槍引起故障。
- 請將本產品保存於乾燥、沒有灰塵及不會受到陽光直射的地方，以免故障。

## 各部件名稱和商品包



### ● 商品包：

- 紅外線耳溫槍
- 收納盒連探頭套固定器
- 11個探頭套
- 使用說明書

## 體溫

Combi 紅外線耳溫槍是利用紅外線感測器偵測鼓膜的溫度。由於腋溫和口溫容易受到其他因素影響，例如汗水，飲食，呼吸等，被測量的溫度相對偏低。然而，測量鼓膜的溫度可以反映中樞軀幹的體溫，因為鼓膜與大腦的體溫控制中心享著相同的血管。

正常體溫有一定的範圍，一天內不同時間而有所變化。體溫亦會因應年齡，人士，性別，時間及身體部位而有所變化。體溫也會因活動，情感，衣著，藥物，周圍環境，荷爾蒙或其他因素等而受到影響。正常體溫是會隨年齡增長而降低。下表顯示了正常體溫與年齡的關係：

### 體溫範圍與年齡的關係

0 - 2 歲	36.4 - 38.0°C	97.5 - 100.4°F
3 - 10 歲	36.1 - 37.8°C	97.0 - 100.0°F
11 - 65 歲	35.9 - 37.6°C	96.6 - 99.7°F
> 65 歲	35.8 - 37.5°C	96.4 - 99.5°F

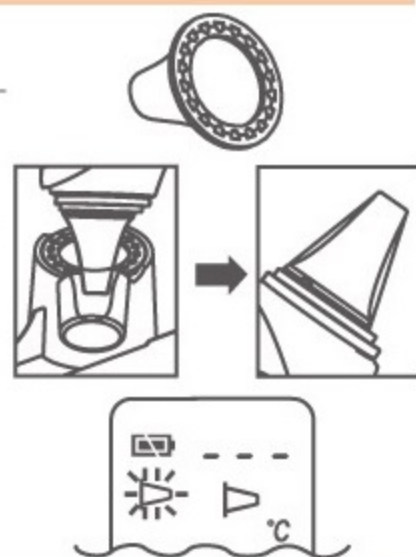
體溫的正常範圍因人而異，一天的不同時內，體溫也會有所改變，因此時常使用Combi紅外線耳溫槍去了解自己的正常體溫範圍是重要的。

## 操作

### 測量體溫

#### 安裝探頭套

1. 將探頭套放於探頭套固定器上，有壓紋的那面向上。
2. 對準探頭套的中心與探頭的中心。
3. 把探頭插入固定器直至聽到“咔咯”一聲，這表示探頭套已穩固地裝上。
4. 如果探頭套沒有裝好，顯示屏上的圖示▷會閃爍。請檢查探頭套是否裝妥。





### ⚠ 注意

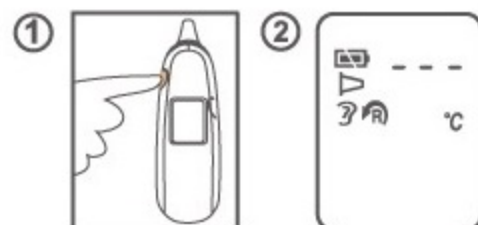
- 為確保測量準確，測量前請確定全新、乾淨及無破損的探頭套已經裝上。
- 正確安裝探頭套可確保測量準確。

### ⚠ 警告

- 請將探頭套放於幼兒不能觸及的地方。

#### 啟動耳溫槍

1. 按開關/記憶鍵 ，於耳溫槍的左邊。
2. 當聽到兩下“嗶”聲後，顯示屏上會出現圖示 。



## 測量體溫

1. 輕輕拉後耳朵調直耳道，把探頭深入耳道，目的是測量鼓膜的溫度，獲得準確結果。

<兩歲以下的幼兒> 向後拉直耳朵

<兩歲以上的兒童及成人> 向上及向後拉直耳朵




2. 按測量鍵，於耳溫槍的右邊。測量完成時會發出一長“嗶”聲，準確的體溫讀數會出現於顯示屏。

※ 如果體溫高於 37.5°C (99.5°F)，耳溫槍會發出發熱警報，一下長“嗶”聲，緊接三下短“嗶”聲。



### ⚠ 注意

- 測量時，請勿把探頭移離耳道直至聽到一下長“嗶”聲，否則測溫讀數會不準確。
- 為使每次測量準確，請每次將耳溫槍以相同的方向及深度放入耳道內。

3. 當需要進行下一次測量時，請脫掉使用過的探頭套，並換上一個全新、乾淨探頭套。等待顯示屏上的圖示  停止閃爍及發出兩下“嗶”聲，便可以進行下一次測量。

### ⚠ 注意



- 建議測量同一耳朵 3 次。如果 3 次的讀數不同，請選溫度最高的讀數。
- 左右耳朵所測量的溫度可能有所不同，因此請固定測量同一邊的耳朵。
- 過多的耳垢有可能影響測溫的準確性。
- 拿著溫度計太長時間可能導致探頭測出過高的周圍環境溫度，這樣測量出的體溫會比正常的低。

## 其他功能


### 最近讀數

當取得新測溫讀數時，顯示屏的右上方  會顯示最近一次的讀數作比較。

### 記憶功能

當耳溫槍開啓時，按開關/記憶鍵  覆查之前的測溫記錄，同時圖示  會出現於顯示屏。最多共有 25 個記憶。

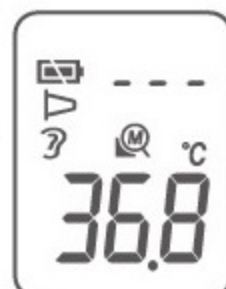
### 攝氏轉換華氏

當耳溫槍關上時，按住測量鍵不放，同時按開關/記憶鍵  開啓耳溫槍 (大約 3 秒) 直至顯示屏顯示 °F，便可放開按鍵。以同樣的方式把華氏轉換成為攝氏。

※ 此產品的預設單位是 °C

### 關上時

耳溫槍會自動關掉，如果在 1 分鐘內沒有按下任何按鍵。



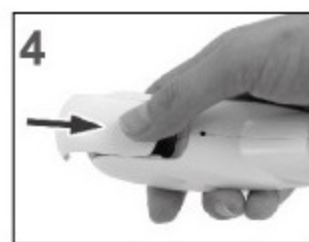
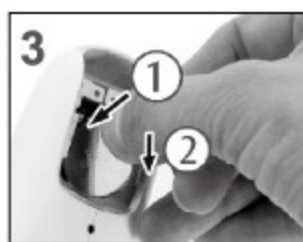
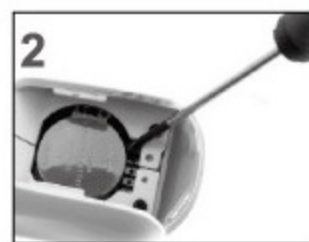
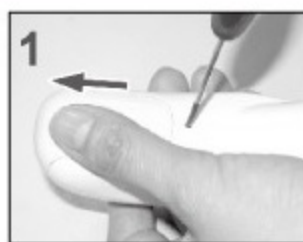
## 更換電池

1. 將尖銳的物件，例如一根牙籤，插入電池蓋針孔中。同時，用姆指把電池蓋推出。

2. 拿著耳溫槍並用小螺絲刀翻出電池。

3. 把新電池 (CR2032) 入金屬勾子下，按下電池，並確實電池裝妥。

4. 把電池蓋推回，直至聽到“啪”一聲。



 廢電池請回收



### ⚠ 注意

- 請正確安裝電池。正極 (+) 向上，負極 (-) 向下。
- 請按照地方法規把廢電池交到適當的地點回收。

### ⚠ 警告

- 請將電池放於幼兒不能觸及的地方。如幼兒誤吞電池，請立即與醫生聯繫。

## 排解疑難

錯誤訊息	情況	解決方法
	1. 沒有裝上探頭套或 2. 探頭套沒有安裝妥當。	1. 裝上全新、乾淨的探頭套。 2. 請檢查探頭套是否穩固裝上及位置是否正確。(請參閱“安裝探頭套”的部分)
Er	錯誤5~9，系統不能正常運作。	卸下電池，等候 1 分鐘，再重新啟動。如果消息再出現，請聯絡零售商/代理商。
Er 1	在耳溫槍還未穩定時測量體溫。	等待顯示屏上的圖示完全停止閃爍。
Er 2	表示周圍環境溫度出現很大變化。	表示周圍環境溫度不在許可操作範圍內:10°C 或 40°C (50°F~104°F)的室內約30分鐘。
Er 3	請將耳溫槍置於室溫介於 10°C 或 40°C (50°F~104°F)。	
Hi	測量溫度高於42.2°C (108°F)。	檢查探頭套是否完整，然後再測量一次。
Lo	測量溫度低於34°C (93.2°F)。	請確認探頭套是一個全新、乾淨的耳套，然後再測量一次。
	耳溫槍不能開啟。	更換新電池。

## 保養和貯存

- 探頭是耳溫槍最精密的部分，請小心保養及清潔探頭內的鏡面，以免對產品造成破損。
- 每次使用後請更換探頭套，確保測量準確及以免交叉感染。
- 存放溫度於-20~+50°C，相對濕度≤85%
- 保持產品乾燥，把產品遠離水源及陽光直射的地方。
- 請勿把深頭浸於任何液體之內。  
<如果耳溫槍意外地使用在沒有探頭套的情況之下，請按以下步驟清潔探頭>測量後，請用沾上適量酒精(70%濃度)的棉布或棉棒輕輕擦拭探頭內的鏡面。
- 待一分鐘，讓探頭全乾。
- 請勿用有機溶劑，如松香水(天拿水)，去擦拭探頭，否則對產品造成破壞。
- 如果摔下產品，請仔細檢查產品有否破損。



## 物料及產品規格

### 物料

收納盒 : ABS樹脂  
耳溫槍 : ABS樹脂  
探頭套 : 線型低密度  
聚乙烯  
(LLDPE)  
電源規格: 3V 鋰電池  
一個  
(CR2032)

### 產品規格

測量溫度範圍: 34~42.2°C (93.2 ~ 108°F)  
操作周圍環境溫度範圍: 10~40°C (50~104°F)，相對濕度≤85%  
存放溫度範圍: -20~+50°C，相對濕度≤85%  
顯示解析度: 0.1°C 或 °F  
測量溫度顯示準確性: ±0.2°C (±0.4°F) 測量溫度範圍於  
35.5~42°C (95.9~107.6°F)±0.3°C (±0.5°F) 超出以上溫度範圍  
臨床測量溫度的可重複性: +0.20°C (1歲以下), +0.14°C (1歲以上)  
電池壽命: 3,000次測量 / 1年  
尺寸: 120.35 x 37.82 x 40.26 mm  
重量: 57.7 g