

Combi 康貝免耳套紅外線耳溫槍

感謝您選用了本產品。

使用本產品前，請詳細閱讀本說明書，並正確使用。請妥善保存本說明書以供日後參考。若將本產品轉讓予他人使用時，請將本說明書一併移交對方。



IR1DY1-1

衛部醫器陸輸字第000593號
使用前請務必詳閱原廠之使用說明書並遵照指示使用

目錄

使用前	1	其他操作功能	10
安全使用本產品	2	更換電池	12
各部件名稱	4	排解疑難	13
體溫	5	保養和存放	14
耳溫測量	6	物料材質和產品規格	15
顯示幕與符號說明	9		

使用前

- 本產品可於1秒鐘內完成測量體溫。
- 本產品螢幕可顯示雙色辨識功能。
 - 當量測到的溫度低於37.5°C時，會發出一長“嗶”聲並顯示綠色背光，表示體溫正常。
 - 當量測到的溫度等於或高於37.5°C時，會發出10聲短促的“嗶嗶”聲並顯示紅色背光，提醒可能體溫過高。
- 本產品可以當耳溫槍來測量體溫，也可以用來測量物體表面及環境溫度，例如：
 - 奶瓶裡的牛奶表面溫度
 - 嬰兒洗澡水的表面溫度
 - 環境溫度
- 省電裝置，待機1分鐘之後即自動關機。
- 請不要使用本產品於上述說明以外之用途。
- 適用年齡：初生嬰兒以上
- 此產品非玩具，請由成人操作測溫，並小心置放於兒童無法觸及之處。

安全使用本產品

●當使用時

△注意

- 請勿將本產品用於其原始用途之外的目的，用於幼兒身上時，請遵守一般安全注意事項。
- 請勿讓幼兒在沒有成人陪伴下使用本產品。
- 請勿將本產品放置於火源旁邊。
- 請勿摔下或撞擊本產品及探頭保護蓋，以免產品破損。
- 請勿旋扭本產品及探頭。
- 每次使用時，請檢查產品是否有破損。
- 如果發現任何破損，請立即停止使用。
- 請將本產品及探頭保護蓋放置於幼兒不能觸及的地方。
- 請勿將本產品浸於任何液體中，否則會破壞產品功能。
- 請勿自行改造、分解或修理本產品。
- 如果發現產品冒煙、發出異味或怪聲，請停止使用本產品。
- 請勿放置產品接近含有強靜電及電磁波的地方，如電視、微波爐、手機等，以免引起故障。
- 請將電池放於幼兒不能觸及的地方。如幼兒誤吞電池，請立即與醫生聯繫。
- 電池必須由成人更換。
- 誤用電池可導致洩露、過熱或爆炸，令使用者受傷，或令產品故障，並且可能發生意外。因此，請注意以下事項：
 - 如果長時間不使用產品時，請取出電池。
 - 如果電池洩露液體到衣服上，請立即沖洗乾淨。
 - 如果不慎把電池洩露的液體沾到眼睛及皮膚，請用清水徹底沖洗該部位，並立即就醫。

●當使用時

△注意

- 用餐、運動或洗澡後的30分鐘都不宜測量，建議休息30分鐘後再檢測體溫。
- 如果放置本產品的周邊環境出現很大變化，例如從室內移到室外，請將本產品放置於新環境30分鐘或以上才可以使用。
- 測量的結果僅供參考，不能代替就醫，如有任何不適，請立即洽詢醫師。
- 本產品只供家居之用。

●當收納時

△注意

- 收納時，請將本產品蓋上探頭保護蓋。
- 請勿將本產品長時間或直接曝曬在高溫的地方，請收藏儲存在無塵、乾燥的環境下。
- 每次測量耳溫後請以酒精棉片將探頭擦拭乾淨(若探頭髒污會造成測量不準確)，並妥善保存，以利下次使用。
- 請小心置放於兒童無法觸及之處。

各部件名稱

產品內容：●耳溫槍●探頭保護蓋●使用說明書●保固卡●3V鋰電池(CR2032)



體溫

本產品測量從耳鼓及周圍組織散發出來的紅外線能量，這些能量會透過透鏡集中，並轉換成溫度值。直接從耳鼓(中耳膜)得到的測量讀數可確保是最準確的耳溫。從耳道周圍組織得到的測量值會較低，可能造成發燒時誤診，因此請將探頭依指示角度放入耳道測量。

正常體溫有一定的範圍，一天內不同時間而有所變化。體溫亦會因應年齡，性別，時間及身體部位而有所變化。體溫也會因活動，情感，衣著，藥物，周圍環境，荷爾蒙或其他因素等而受到影響。正常體溫是會隨著年齡增長而降低。下表顯示正常體溫與年齡的關係：

體溫範圍與年齡的關係

年齡	溫度範圍 (°C)	溫度範圍 (°F)
0-2 歲	36.4°C-38°C	97.5°F-100.4°F
3-10 歲	36.1°C-37.8°C	97.5°F-100.0°F
11-65 歲	35.9°C-37.6°C	96.6°F-99.7°F
>65 歲	35.8°C-37.5°C	96.4°F-99.5°F

體溫的正常範圍因人而異，一天的不同時間內，體溫也會有所改變，因此時常使用本產品去了解自已的正常體溫範圍是重要的。

耳溫測量

●測量步驟如下：

- 1 使用前請先檢查探頭是否以擦拭乾淨，沒有耳垢或灰塵殘留，不乾淨的探頭會造成不正確的溫度測量結果。
- 2 按下I/O開關鍵後，LCD螢幕會啟動並顯示所有功能符號兩秒鐘。
- 3 開機之後會自動顯示前次測量溫度兩秒鐘。
- 4 °C符號開始閃爍時，同時會聽到嗶一聲，則表示可進行測量溫度。

- 5 輕輕將耳朵向後向上拉，讓耳道變質，以便能清楚地看到耳鼓。
●對於2歲(含)以下兒童：→向後拉直耳朵
●對於2歲以上的兒童及成人：→先將耳朵向上拉，在向後拉直
- 6 拉耳朵的同時，將探頭放入耳道內，在按下「SCAN測量鍵」按鈕，聽到嗶一聲，即可將探頭移出耳道。
- 7 將耳溫槍從耳道取出後，LCD螢幕會顯示該次測量的溫度。

●發燒警示功能說明：

- 當測量到的溫度低於37.5°C時，會發出一長“嗶”聲並顯示綠色背光。
- 當測量到的溫度等於或高於37.5°C時，會發出10聲短促的“嗶嗶”聲並顯示紅色背光，提醒可能體溫過高。

△注意

- 為了確保測量溫度準確性，連續測量3-5次後請等待30秒後，再進行下次測量。
- 每次測量耳溫後請以酒精棉片將探頭擦拭乾淨(若探頭髒污會造成測溫不準確)，並妥善保存，以利下次使用。
- 酒精棉片擦拭探頭後，為避免量測溫度不準確，請將耳溫槍放置5分鐘以上，待酒精完全蒸發，才能再次量測。
- 於測量前，請將本產品放置在穩定的室溫中至少30分鐘，方可使用。
- 嬰兒因體溫調節機能尚未健全，當嬰兒進出溫差過大環境，不可馬上使用，以免造成量測溫度偏差。
- 對嬰兒而言，最好讓小孩躺平，將頭側放，讓耳朵朝上。
- 對於較大的兒童或成人，測量者最好站在後面，稍微朝向受測溫者的側面。
- 左右耳朵所測量的溫度可能有所不同，因此請固定測量同一邊的耳朵。
- 建議測量同一邊耳朵3次，若3次測量溫度不同，請選擇溫度最高的讀數。

顯示幕與符號說明

LCD顯示	顯示幕意義	說明
	顯示所有功能符號	按下I/O開關鍵讓本裝置啟動，所有區段都會顯示2秒鐘之久。
	記憶	上一次讀數會自動顯示在顯示幕上2秒鐘之久。
	預備	本裝置已預備供測量之用，°C的圖像會一直閃爍。
	測量完成	讀數會顯示在LCD顯示幕上，同時°C的圖像會一直閃爍，本裝置再度預備用於下次測量。
	耳溫量測範圍外之溫度指示	假如量測讀值落於32.0°C~42.2°C溫度範圍以外，LCD螢幕上會顯示。
	電池電力不足指示	本裝置啟動時，電池圖像會一直閃爍，提醒使用者需要更換電池。

其他操作功能

●如何讀取20組記憶

本產品可自動記憶20組量測值。請依以下順序讀取記憶值。

LCD顯示	顯示幕意義	說明
	進入記憶	在關機狀態下按一下“SCAN”按鍵進入記憶模式
	讀取記憶值(1為最近一次測量的數值)	按下“SCAN”鍵後螢幕會顯示“1”，緊接著顯示的讀數即為最近一次測量的數值。
	倒數第二個記憶值的讀取	以此類推，再次按下“SCAN”鍵後，螢幕會顯示“2”，緊接著顯示的讀數即為最近第二次測量的數值。

讀取倒數第20個記憶值後再次按下“SCAN”鍵，則會返回到最近一次的量測值。

10

●攝氏轉換華氏

在耳溫槍關機狀態下，按住“SCAN”鍵不放直到LCD螢幕閃爍顯示目前的測量尺標(°C或°F的圖像)，再輕壓SCAN鍵，可在°C或°F之前做切換，確認切換完成後，等待5秒鐘後，螢幕顯示全符號畫面，再顯示最近一次量測溫度，最後自動進入預備測量模式。

●物品表面溫度測量

將耳溫槍啟動至測量功能(參考測量步驟)，把耳溫槍探頭放在測量物的表面上距離1-2公分，按下“SCAN”鍵即可量測物品表面溫度。

●關上時

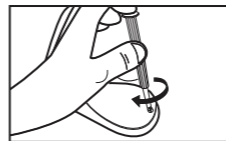
測量完長後，若無按I/O開關鍵關閉電源，會進入待機狀態1分鐘後，自動關機。

11

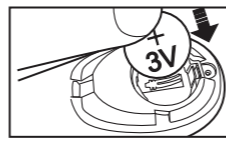
更換電池

●步驟

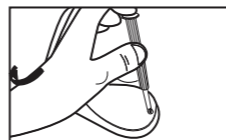
1.將電池蓋上的螺絲鬆開後，取下電池蓋。



2.取出舊電池並更新的3V鋰電池(CR2032)



3.再將螺絲鎖回。



⚠注意

- 當您購買本產品，已內附一顆試用3V鋰電池，型號為CR2032。
- 當LCD顯示幕上出現閃爍的電池符號時，必須更換新的CR2032電池。

12

排解疑難

●訊息對照

顯示幕/問題	情況	原因及解決方法
	測量溫度過高	測量溫度高於100°C時會顯示H。
	測量溫度過低	測量溫度高於0°C時會顯示L。
	環境溫度過高	環境溫度高於40.0°C時會顯示H及▲。
	環境溫度過低	環境溫度高於10°C時會顯示L及▼。
	錯誤功能顯示	系統故障時。
	空白顯示	空白顯示螢幕請檢察電池是否正確裝好，也要檢查電池的極性(<+>及<->)
	電池電力不足指示	如果顯示幕上只顯示一個固定的電池圖像，則應立即更換電池。

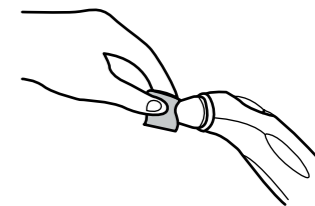
13

保養和存放

●清潔保養與儲存

⚠注意

- 測量之後，請用酒精棉片(70度酒精)，小心清潔耳溫槍探頭，不讓液體進入耳溫槍內部。
- 探頭是耳溫槍中最精密的部份，請小心保養及清潔探頭內的鏡面，以免產品產生損壞。
- 每次使用後，請清潔探頭，檢查是否有耳垢或灰塵，擦拭乾淨後，再蓋上探頭保護蓋。
- 耳溫槍存放於室溫度範圍：-20°C~+50°C 相對溼度≤85%。
- 保持產品乾燥，把產品遠離水源及陽光直射的地方。
- 請勿把探頭浸於任何液體之內。
- 請勿用有機溶劑，如松香水(天拿水)，去擦拭探頭，否則會對產品造成破壞。
- 如果產品摔落，請仔細檢查產品是否破損。



14

物料材質和產品規格

●物料材質

- 耳溫槍：ABS樹脂 ●面板：PMMA樹脂
- 保固卡：紙 ●探頭保護蓋：ABS樹脂
- 電源規格：3V理電池(CR2032)

●產品規格

量測規格

量測範圍	耳溫	物體及表面溫度
測量溫度範圍	32.0°C~42.2°C	0°C~99°C
操作環境溫度	10°C~40°C (相對溼度必須保持於25%-90%以內)	
量測準確度	±0.2°C當耳溫介於36°C與39°C之間 ±0.3°C當耳溫低於36°C與高於39°C (以室溫18°C~28°C為基準時)	±1°C

15

型號：IR1DY1-1

儲存運送環境限制：-20°C~+50°C

顯示幕：液晶顯示幕，顯示單位0.1°C

聲響：a.裝置啟動並預備測量：1短聲“嗶”

b.完成測量：

溫度低於37.5°C時：1長聲“嗶”

溫度等於或高於37.5°C時：10聲“嗶嗶”

c.系統錯誤或故障：3短聲“嗶”

記憶：a.自動顯示上一次溫度測量結果

b.可記憶20組讀值

自動關機：上一次測量過後大約1分鐘

電池：CR2032電池(X1)3V至少可測量1000次

尺寸：113mm(長) X 43mm(寬) X 29mm(高)

重量：56g(含電池重量)，53g(不含電池)

參考標準：符合EN12470-5，IEC60601-1，IEC60601-1-2

電磁兼容性測試標準：符合IEC60601-1-2標準

16



產品符合EU-Directive 93/42/EEC 第IIa類醫療器械規定



丟棄電池或本產品時，需遵照當地的相關法規(不包括家居廢物)



包裝盒內塑膠材質



表示此產品為內部電源類BF型應用部分設備



使用前請詳細閱讀本使用說明書



廢電池請回收



OTHER

17

醫療器材商名稱：台灣康貝股份有限公司

醫療器材商地址：台北市內湖路一段360巷6號6樓

製造業者名稱：鴻邦電子(深圳)有限公司

ONBO Electronic
(Shenzhen) Co., Ltd

製造業者地址：中國深圳市龍華區大浪街道

浪口社區華盛路138號

No.138, Huasheng Road,
Langkou Community, Dalang Street,
Longhua District, Shenzhen, China

製造業者電話：+86 755-28120227

客服專線：(02)7720-8585

Combi Corporation

18