

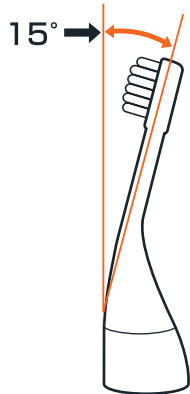
teteo

只需接觸就能清潔的電動牙刷

清潔的關鍵要點

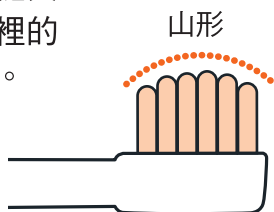
傾斜 15° 的刷柄

刷頭部位與牙科醫生的治療器具一樣有傾斜 15 度的刷柄。筆直的牙刷會讓人無法注視到牙刷的刷毛前端。只要刷柄傾斜，就能讓使用者掌握牙刷前端與牙齒之間的位置關係，也更易於清潔容易形成齲齒的深處牙齒與前排牙齒的內側。另外在清潔前排牙齒時，刷柄部位也比較不會接觸到孩子的嘴唇。



山形刷頭

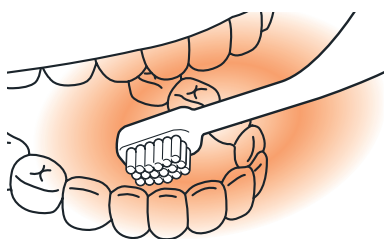
刷頭裁切成山形，連齒縫與深處牙齒的咬合面溝隙裡的污垢也能有效率地刷除。



LED 燈

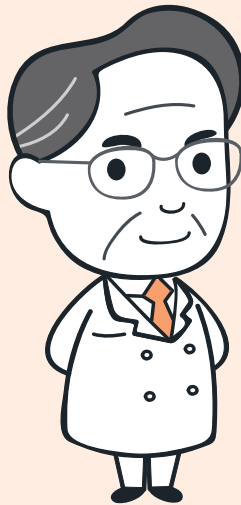
按下電源開關後，首先 LED 燈會亮起。它會照亮孩子的口腔，可以讓您一面檢查有無漏刷的位置，例如難以觀察的深處牙齒與牙齒內側，一面進行最後清潔。

※本體內建的 LED 燈將使整個刷頭部位發光。



電動 最後清潔的關鍵要點建議

東京齒科大學 小兒牙科專科醫師 米津卓郎教授



我經常聽到父母表示替孩子刷牙「很辛苦」。您是不是因為覺得不能蛀牙，而替討厭刷牙的孩子進行著長時間的最後清潔呢？讓我們確實掌握最後清潔的要點，迅速進行清潔吧！

另外也建議您可以下點功夫，同時使用口含錠與凝膠等等，讓刷牙變得更開心。

怎樣的姿勢比較好呢？

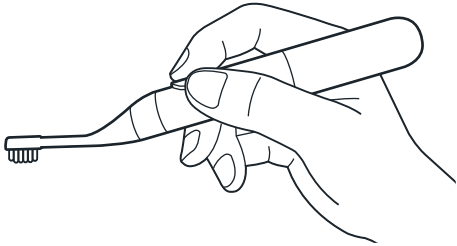
如圖所示，建議父母讓孩子的頭躺在雙腳中間再為他刷牙，這樣也容易因應孩子的細微動作。teteo 幼童電動牙刷可以用 LED 燈照亮孩子的口腔，連深處的牙齒都能用眼睛確認，進行清潔。



怎樣的握法比較好呢？

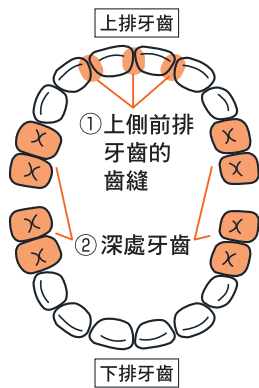
如圖所示，建議您使用握鉛筆的姿勢。

這個握法不易對刷毛前端施加過多力量，可以適度地貼合孩子的牙齦。



哪裡容易蛀牙呢？

右圖的①與②附近是必須留意的要點。因為這裡容易累積污垢，有許多牙刷不易到達的溝隙。

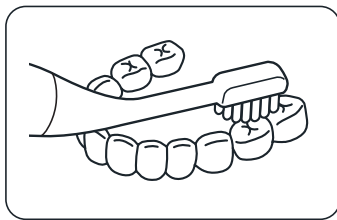
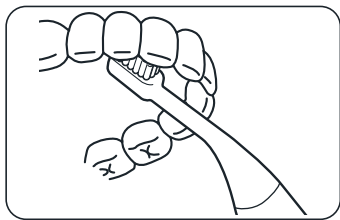


①上側前排牙齒的齒縫

15° 刷柄的彎曲角度讓刷毛前端可以確實到達。

②深處牙齒

山形的刷毛前端連溝隙都能確實進入，易於去除污垢。



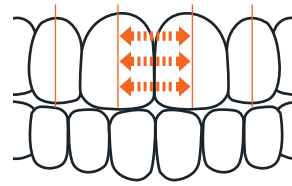
①・②

兩處蛀牙的原因都在於沒有去除細小溝隙的污垢。電動牙刷的細微振動輔助讓刷毛前端更容易進入溝隙。

電動牙刷的移動方式

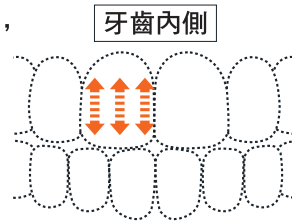
一面以縫隙為中心，半顆為單位一點一點移動，一面清潔 1 顆牙齒的寬度。這時候也請您輕輕接觸牙齒與牙齦之間的位置

1 個位置大約清潔 3~5 秒。



清潔牙齒的內側時請上下移動牙刷，而不是左右移動。

最後再清潔整體，進行最後清潔。



※若用力接觸則可能會使牙齦受傷。

最後清潔結束後

最後要進行漱口。

若未能順利漱口的孩子，建議可使用 Combi teteo 凝膠型含氟牙膏。

建議您到孩子能自己順利刷牙的 7 歲到 8 歲左右之前，都替孩子進行最後清潔。

當孩子開始自己使用牙刷形狀的物品進行刷牙訓練後，就透過父母的最後清潔，以及牙膏凝膠來好好輔助孩子吧。

為了讓孩子能開心地繼續下去，建議親子能一起養成維持清潔牙齒的習慣。



【teteo 的新習慣提案】

●teteo 幼童含氟牙膏

- 微甜木糖醇引導寶寶愛刷牙 -
- 無色素、無研磨劑、無發泡劑，使用無負擔 -



保養方式及存放

【牙刷、牙刷蓋部位】

- 從本體拆下牙刷。沾附於牙刷的牙膏凝膠等請用清水或溫水仔細洗淨，並徹底瀝乾水分，使其充分乾燥。尤其是附著於與本體之間的安裝部位的污垢，請仔細清洗乾淨。若使用中的牙膏等凝固，使牙刷難以拆下時，請將最後清潔用牙刷的刷頭部位泡在溫水中一段時間，再將其拆下。
- 牙刷蓋也請用清水或溫水仔細洗淨，用乾燥的布仔細擦乾內側後，再蓋回已乾燥的最後清潔用牙刷。

【本體部位】

- 本體若有髒汙，請以清水潑濕清洗。
- 請保管於孩子無法取得的乾淨通風處。



可能會造成故障或變形並導致受傷。

- 請勿使本體掉入水中或放置於水中。
- 以水清洗時，請務必拆下電池蓋。
- 若使用煮沸、熱水、微波爐及藥水等方式消毒或殺菌，可能會造成故障及變形，請勿嘗試。
- 與最後清潔用牙刷之間的安裝部位中若卡有污垢或灰塵將會影響震動，請定期以柔軟的乾布及棉花棒輕輕拭除。
- 請勿使用含研磨成分的清潔劑、稀釋劑及揮發油。
- 請勿存放於日光直射、高溫高濕、容易積塵、火源附近及容易受到震動碰撞之處。

主要材質與耐熱溫度

| | |
|----------|---------------|
| 本體・牙刷蓋材質 | ABS 樹脂 |
| 開關材質 | 熱塑性彈性體 |
| 握柄材質 | 飽和聚酯樹脂、ABS 樹脂 |
| 刷毛材質 | 尼龍・飽和聚酯樹脂 |
| 刷毛硬度 | 柔軟 |
| 耐熱溫度 | 牙刷刷頭部位：80°C |

※若使用煮沸、熱水、微波爐及藥水等方式消毒或殺菌，可能會造成故障及變形，請勿嘗試。

規格

| | |
|-------|---------------------|
| 電源方式 | 乾電池式 |
| 乾電池種類 | 4 號鹼性電池 1 顆 (另購) |
| 本體尺寸 | 18X20X170mm |
| 震動次數 | 音波震動 約 6,000 回 / 分鐘 |

關於替換刷頭

- 最後清潔用牙刷刷頭為消耗品。牙刷刷毛前端岔開時請更換刷頭。
- 請務必使用另售的 Combi「teteo 電動牙刷替換刷頭」。
- 更換已磨耗的牙刷後請務必丟棄。否則可能會造成誤食或受傷等意外。

